



INNOVATIVE HOCHSCHULE JADE-OLDENBURG!

Dynamische Transferpartnerschaft zwischen Weser-Ems und Küste

DAS PROJEKT

Den wechselseitigen Austausch mit Wirtschaft, Gesellschaft, Behörden und Kulturinstitutionen intensivieren und so die Innovationskraft der Region steigern: Danach strebt das Projekt „Innovative Hochschule Jade-Oldenburg!“. Als Verbundpartner setzen die Carl von Ossietzky Universität Oldenburg und die Jade Hochschule Wilhelmshaven/Oldenburg/Elsfleth dabei auf der etablierten Kooperation im Bereich des Ideen-, Wissens- und Technologietransfers auf. Die im Rahmen der Innovativen Hochschule geförderte „dynamische Transferpartnerschaft

zwischen Weser-Ems und Küste“ zielt in den Handlungsfeldern **Wissen, Karriere, Innovation und dynamische Interaktion** auf die Erschließung neuer Zielgruppen, Partnerschaften, Wege und Räume für den Transfer. Durch den Aufbau eines breit angelegten Transfersystems wollen die Verbundpartner die Innovationskraft der Region steigern und so einen wesentlichen Beitrag zur Bewältigung der aktuellen und zukünftigen Herausforderungen leisten – mit Modellcharakter auch für andere Regionen.

PROJEKTZIELE

- Begeisterung von Schülerinnen und Schülern für Wissenschaft wecken
- Attraktive Karriereperspektiven für Absolventinnen und Absolventen in der Region eröffnen
- Gründungsaktivitäten und Verwertung wissenschaftlicher Erkenntnisse stärken
- Plattformen für Citizen Science etablieren

TEILPROJEKTE

Die „Innovative Hochschule Jade-Oldenburg!“ gliedert sich in sieben inhaltliche Teilprojekte:

SchülerWissen

Das Teilprojekt „SchülerWissen“ zielt darauf ab, Schülerinnen und Schüler frühzeitig und über verschiedene Wege und Plattformen für wissenschaftliche Fragestellungen zu begeistern – im Sinne eines umfassenden und alle Altersstufen erreichenden Wissensdialogs.

Innovation(s)Labor digital

In enger Zusammenarbeit mit dem universitären An-Institut OFFIS – Institut für Informatik soll das Teilprojekt „Innovation(s)Labor digital“ praxisnahe Lösungen für die Herausforderungen des digitalen Zeitalters vorbringen.

KarriereWege

Das Teilprojekt „KarriereWege“ nimmt den Übergang von der Hochschule in die (außerhochschulische) Berufswelt in den Blick. Diese wichtige Phase nach Studienabschluss oder Promotion will das Teilprojekt strukturiert vorbereiten und dabei die Anforderungen des Arbeitsmarktes berücksichtigen.

Innovation(s)Mobil

Im Teilprojekt „Innovation(s)Mobil“ bringt ein - mit einem innovativem Antriebssystem ausgestatteter - Truck Innovationen in die Fläche und erschließt neue Zielgruppen für den Transfer. Der Truck ist als flexibler Showroom gestaltet und wird als Kommunikationsplattform sowie auch als Experimentierwerkstatt genutzt.

Innovation(s)Werkstatt

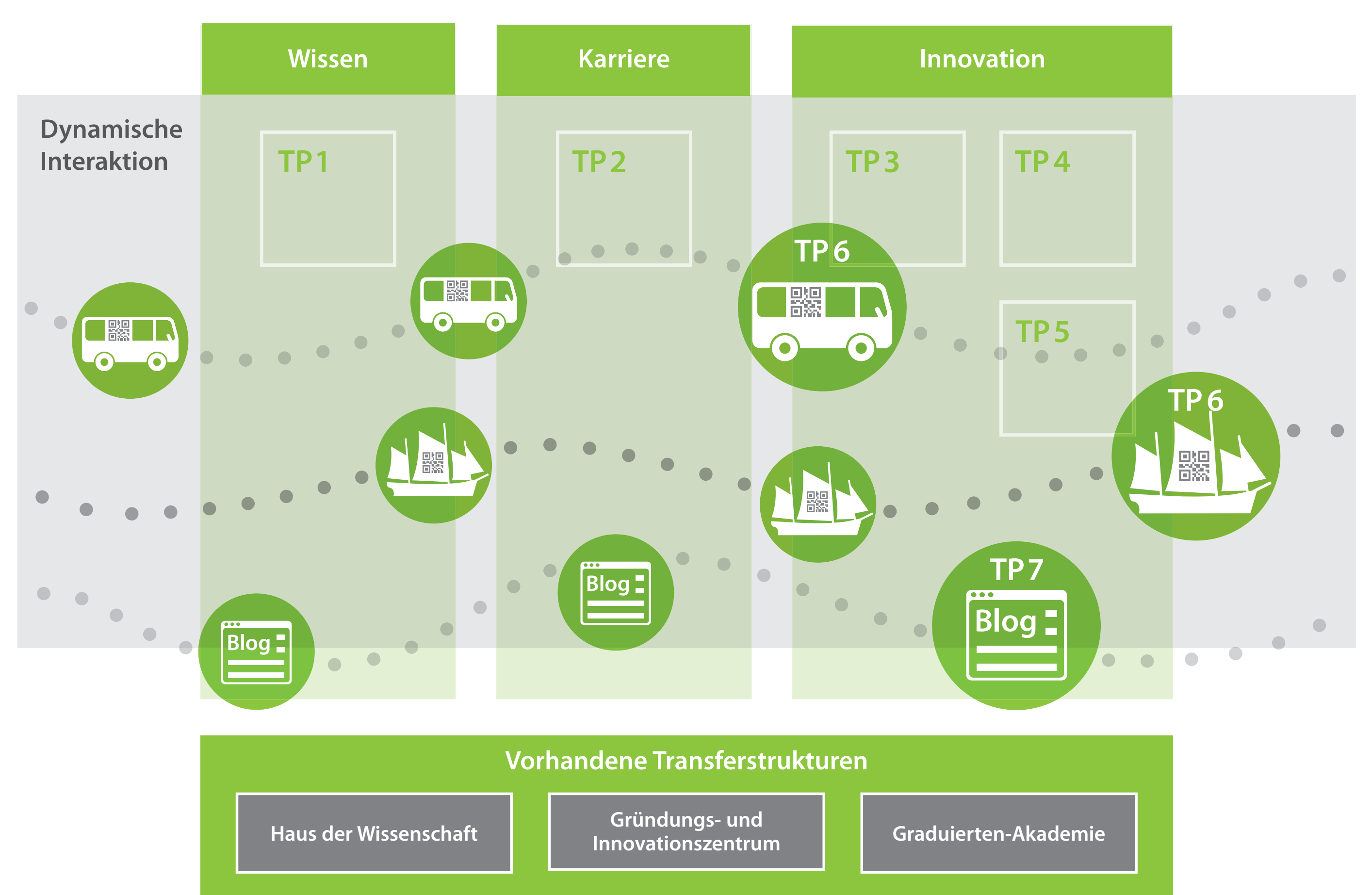
Eine „Innovation(s)Werkstatt“ soll Raum für die Entwicklung von Ideen schaffen. In einem Kreativität fördernden Umfeld sollen neue Lösungen für den Transfer in Innovationen erprobt und realisiert werden.

ScienceBlog & Lab-on-the-Web

Ein themenübergreifender „ScienceBlog“ soll Forschungsaktivitäten und Forschungsergebnisse aus den Verbundhochschulen breiten Teilen der Gesellschaft einfacher zugänglich machen und die Leser zu Feedback ermuntern. Im „Lab-on-the-Web“ werden webbasiert Daten wissenschaftlicher Untersuchungen gesammelt. Dies ermöglicht Bürgerinnen und Bürgern, gesellschaftlich relevante Fragestellungen der Forschung direkt mitzugestalten und an wissenschaftlichen Studien mitzuwirken.

Innovation(s) Management

Ein übergreifendes „Innovation(s) Management“ soll Innovationspotenziale der Verbundpartner systematisch eruieren und mobilisieren. Ziel ist der Aufbau einer facettenreichen, durchlässigen Innovationswerterschöpfungskette in der Region.



GEFÖRDERT VOM