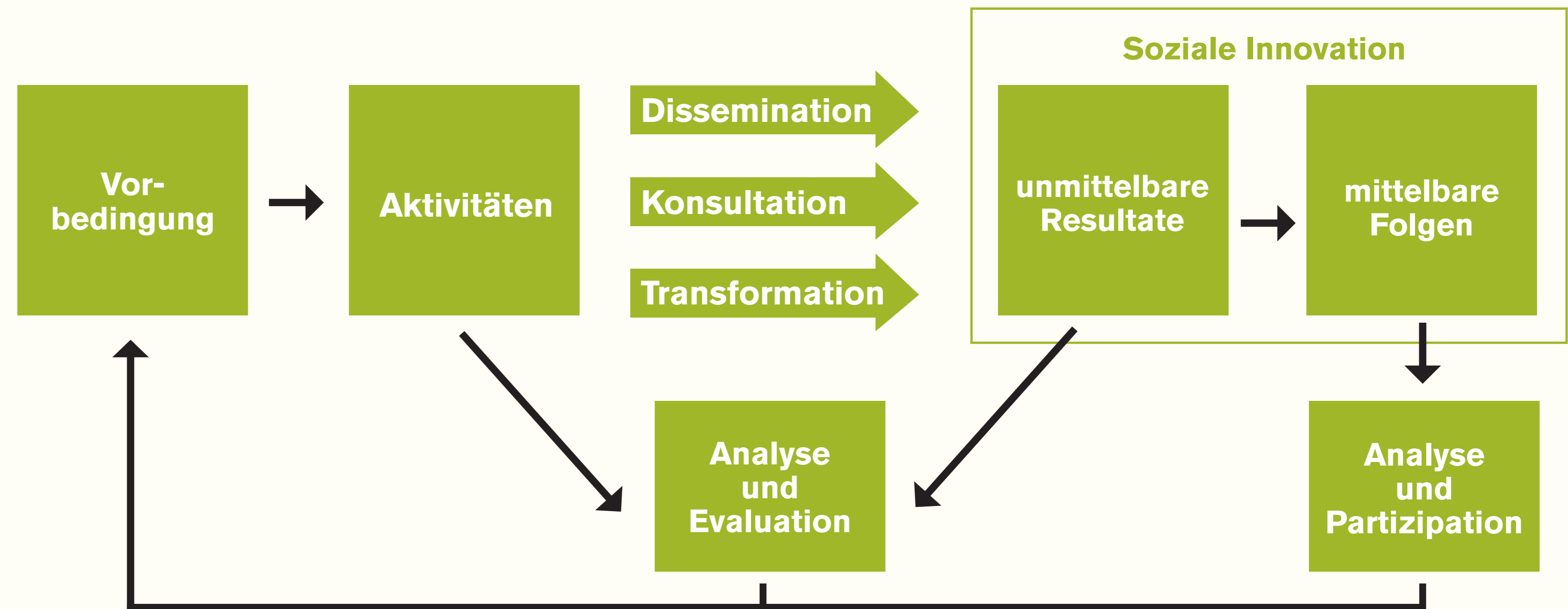


## Transfernetzwerk Soziale INNovation

### Transfermodell

Der Transfer zwischen Wissenschaft und Gesellschaft findet in beide Richtungen statt, Partizipation ist auf allen Ebenen gewährleistet.



### Arbeitsmodell

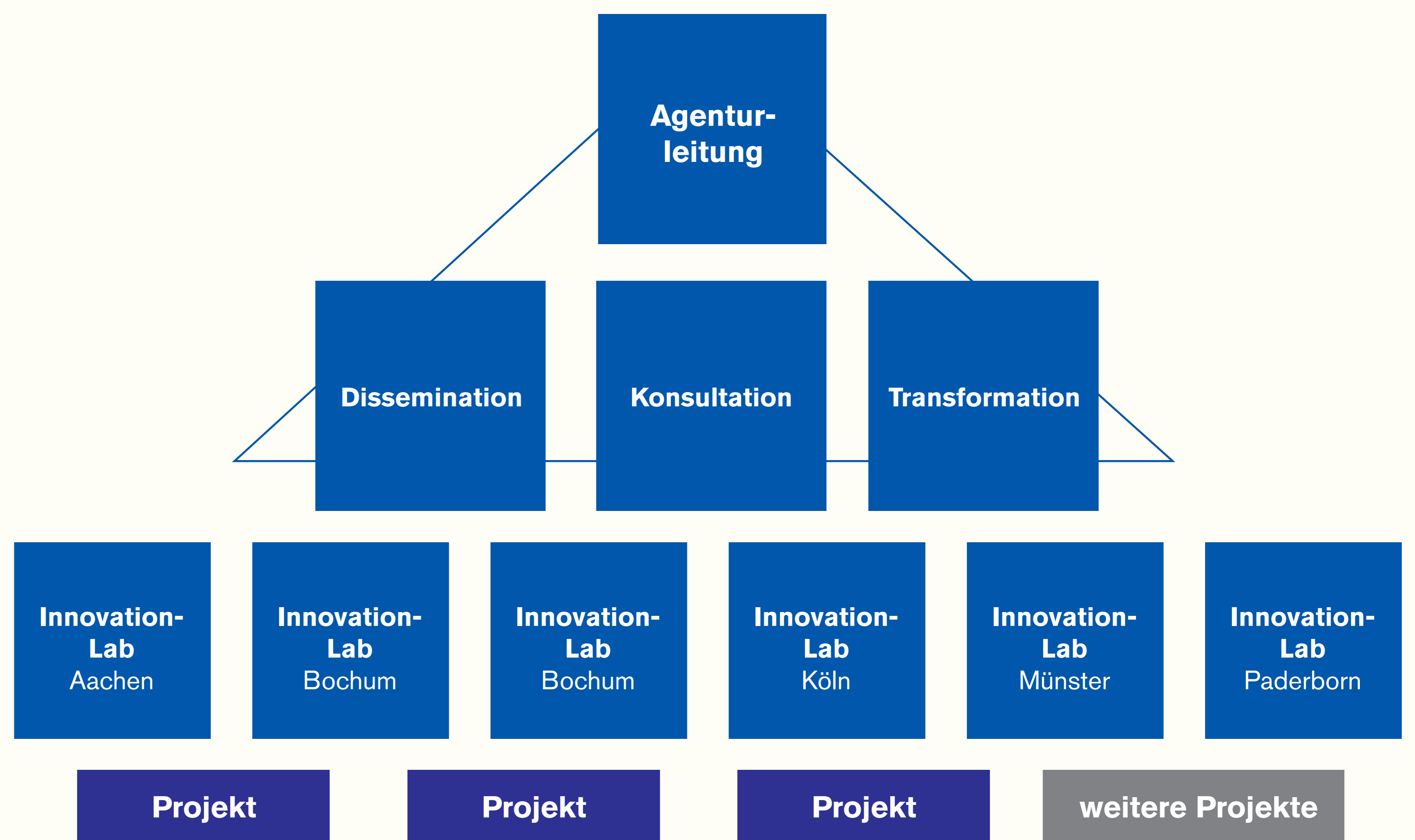
Das Transfernetzwerk s\_inn hat fünf Standorte in Nordrhein-Westfalen, an denen unter Einbindung von Praxispartnern, Forschenden und Lehrenden standortübergreifend forschungsbasierte Transferaktivitäten zur Bewältigung gesellschaftlicher Herausforderungen durchgeführt werden.



## Themenfelder und Organisationsstruktur des Transfernetzwerkes

Die Transferaktivitäten tragen dazu bei, die Voraussetzungen für den gesellschaftlichen Zusammenhalt zu sichern und große gesellschaftliche Herausforderungen zu bewältigen:

- Gestaltung einer alternden Gesellschaft
- Inklusion von Menschen mit Behinderung
- Integration von Menschen mit Migrations- bzw. Fluchtgeschichte
- Bewältigung der zunehmenden gesellschaftlichen Segregation



## Projekte und Praxispartner

<p><b>Begleitende Beratung für Familien mit behindertem Kind</b></p> <p>Aufbau einer bedarfsgerechteren Struktur für Familien mit behindertem Kind, basierend auf systematischer Recherche unter empirischen Gesichtspunkten, mit anschließender wissenschaftlicher Evaluation.</p> <p> </p>	<p><b>Ankommen – Informations- und Beschwerdestelle Flucht</b></p> <p>Einrichtung einer unabhängigen Informations- und Beschwerdestelle, um Geflüchteten Beratungs- und Hilfeangebote zu vermitteln, und die Erarbeitung von Lösungsstrategien in den forschungsbasierten Transfer einzubinden.</p> <p></p>	<p><b>Science Shop – Exklusionsrisiken</b></p> <p>Partizipatives Format der Beteiligung an Forschung zu Inklusion/Teilhabe, u.a. um innovative Problemlösungen für Menschen mit Behinderung zu finden.</p>	<p><b>Weitere Projekte in Entwicklungsphase</b></p> <p>First Generation Studierende Versorgungsbrücken statt Versorgungslücken</p>	<p><b>Verbundpartner:</b></p> <p> Deutscher Verein für öffentliche und private Fürsorge e.V.</p> <p> Diakonie Rheinland Westfalen Lippe</p> <p> Diözesan-Caritasverband für das Erzbistum Köln e. V.</p>
--	---	--	--	--

GEFÖRDERT VOM

